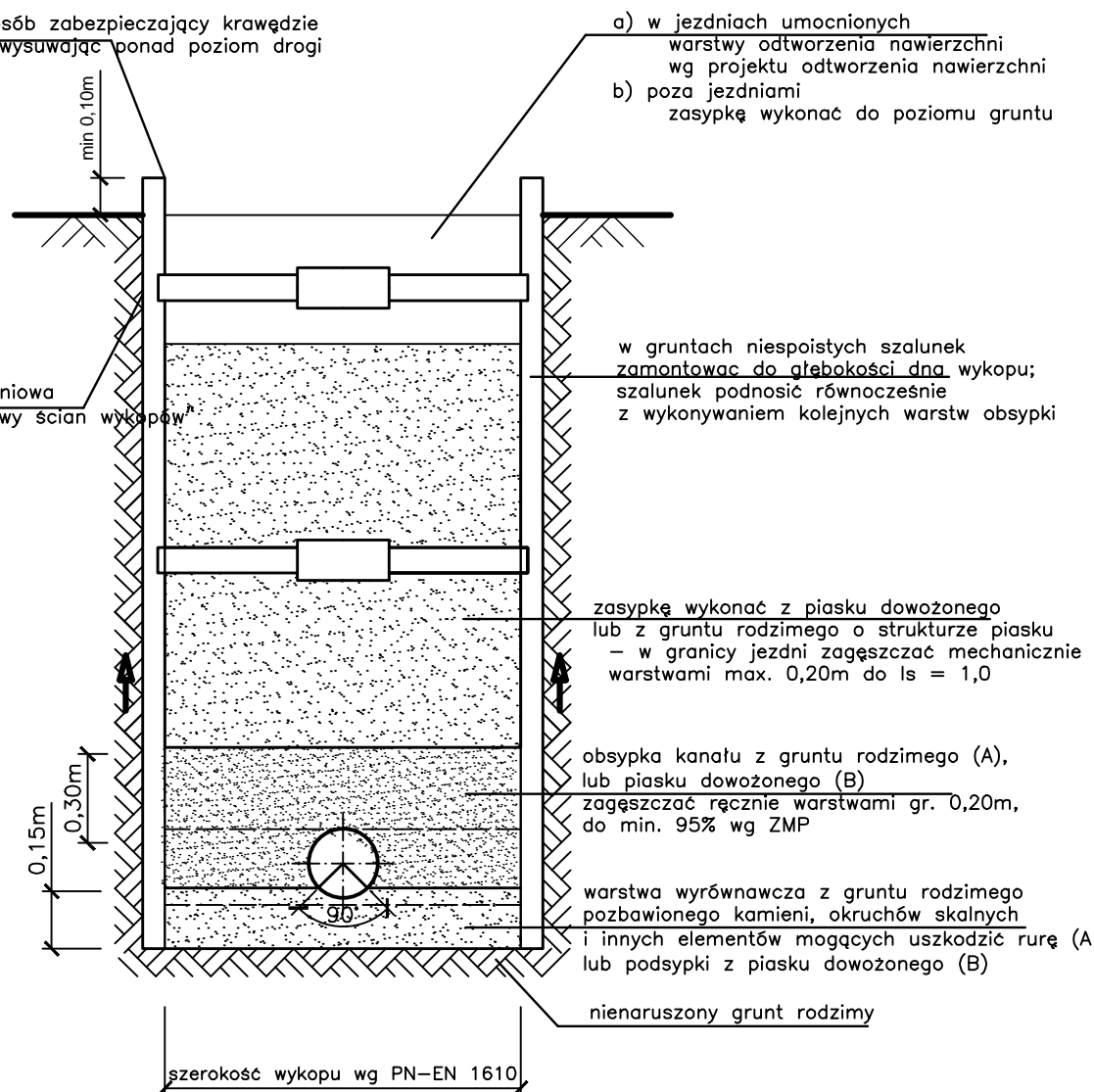


szalunek zamontować w sposób zabezpieczający krawędzie wykopu przed obsunięciem, wysuwając ponad poziom drogi min. 0,10m

obudowa systemowa skrzyniowa wg PN-EN 13331 "Obudowy ścian wykopów"

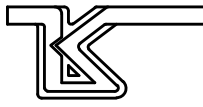


A – stosować na odcinkach W – S13, S5 – S5.2

B – stosować na odcinkach S13 – S21

#### UWAGI:

1. W podsypce należy wykonać pogłębienia pod kielichy
2. Zagęszczenie w obrębie pachwin rur wykonane musi być ze szczególną starannością

 <p>ZAKŁAD OBSŁUGI BUDOWNICTWA <b>KOLEKTOR SERWIS</b> 64-100 LESZNO ul. Grodzka 1 tel/fax 065 528 71 31</p>		ZAMAWIAJĄCY INWESTOR			
		GMINA ŻMIGRÓD			
<p><b>PRZEBUDOWA DRÓG PRZY IL. KOLEJOWEJ I SŁONECZNEJ W MIEJSCOWOŚCI KORZENSKO WRAZ Z BUDOWĄ KANALIZACJI DESZCZOWEJ</b></p>		OBIEKT I TREŚĆ RYSUNKU			
		SCHEMAT POSADOWIENIA KANAŁU			
ZESPÓŁ PROJEKTOWY		PODPIS		SKALA	
PROJEKTANT	mgr inż. K. JANIĄK uprawnienia projektowe nr 675/85/Lo specjalność instalacyjno – inżynierska członek WOIIB w Poznaniu nr ewid. WKP/IS/1611/01			NUMER RYSUNKU	
ASYSTENT	inż. J. GWIZDEK			11.00	
		DATA OPRACOWANIA		BRANŻA	STADIUM NR OBIEKTU